

UWAGI

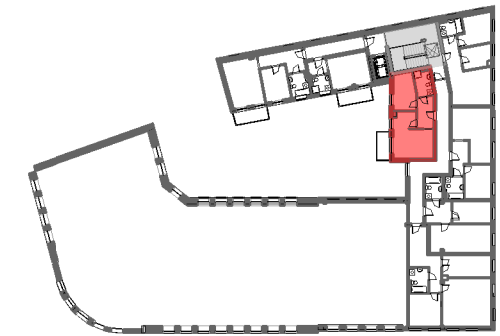
1. Wyliczone powierzchnie użytkowe lokalu podlegają korekcie wg rzeczywistego pomiaru zgodnie z polską normą PN-ISO9836.
2. Podane wymiary są orientacyjne i mogą odbiegać od rzeczywistych.
3. Aranżacja lokalu mieszkalnego przedstawiona na rzucie jest przykładowa.
4. Niniejsza karta katalogowa nie stanowi oferty w rozumieniu przepisów Kodeksu Cywilnego



**HOWELL
GRUPA INWESTYCYJNA
FUNDUSZ INWESTYCYJNY ZAMKNIĘTY**

**HOWELL SPÓŁKA Z OGRANICZONĄ ODPOWIEDZIALNOŚCIĄ
ESTATES WEST SPÓŁKA KOMANDYTOWA
UL. KAROLA ŁOWIŃSKIEGO 5Z
31-752 KRAKÓW**

**Budynek mieszkalny wielorodzinny z lokalami usługowymi
przy ul. Nadstawnej w Lublinie**



MIESZKANIE 17		
Liczba	Nazwa	Powierzchnia
1	Pokój Dz+Aneks	19.38 m ²
2	Pokój	10.10 m ²
3	Łazienka	5.02 m ²
4	Hol	6.22 m ²
		40.71 m ²

BALKON 17	
Nazwa	Powierzchnia
Balkon	4.43 m ²
4.43 m ²	

Numer mieszkania **17**
Piętro **3**
Liczba pokoi **2P+AK**
Powierzchnia użytkowa **40,71m²**

Biuro sprzedaży:

ODYSEJA
PRACOWNIA ARCHITEKTONICZNA

ODYSEJA Adam Mazur
ul. Lawendowa 23
20-827 Lublin