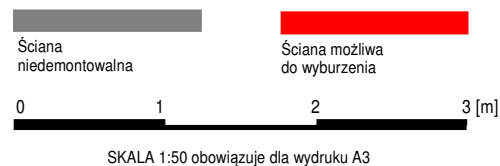


ODYSEJA
PRACOWNIA ARCHITEKTONICZNA

ODYSEJA Adam Mazur
ul. Lawendowa 23
20-827 Lublin



UWAGI

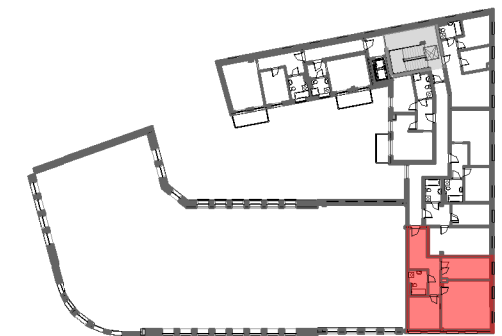
1. Wyliczone powierzchnie użytkowe lokalu podlegają korekcie wg rzeczywistego pomiaru zgodnie z polską normą PN-ISO9836.
2. Podane wymiary są orientacyjne i mogą odbiegać od rzeczywistych.
3. Aranżacja lokalu mieszkalnego przedstawiona na rzucie jest przykładowa.
4. Niniejsza karta katalogowa nie stanowi oferty w rozumieniu przepisów Kodeksu Cywilnego



HOWELL
GRUPA INWESTYCYJNA
FUNDUSZ INWESTYCYJNY ZAMKNIĘTY

HOWELL SPÓŁKA Z OGRANICZONĄ ODPOWIEDZIALNOŚCIĄ
ESTATES WEST SPÓŁKA KOMANDYTOWA
UL. KAROLA ŁOWIŃSKIEGO 5Z
31-752 KRAKÓW

Budynek mieszkalny wielorodzinny z lokalami usługowymi
przy ul. Nadstawnej w Lublinie



MIESZKANIE 16		
Liczba	Nazwa	Powierzchnia
1	Pokój Dz + Aneks	29.58 m ²
2	Pokój	13.16 m ²
3	Pokój	13.12 m ²
4	Łazienka	5.43 m ²
5	Hol	15.05 m ²
		76.33 m ²

Numer mieszkania
Piętro
Liczba pokoi
Powierzchnia użytkowa

16
3
3P+AK
76,33m2

Biuro sprzedaży: