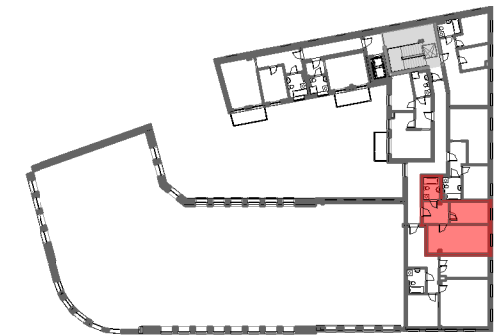


**HOWELL
GRUPA INWESTYCYJNA
FUNDUSZ INWESTYCYJNY ZAMKNIĘTY**

**HOWELL SPÓŁKA Z OGRANICZONĄ ODPOWIEDZIALNOŚCIĄ
ESTATES WEST SPÓŁKA KOMANDYTOWA
UL. KAROLA ŁOWIŃSKIEGO 5Z
31-752 KRAKÓW**

**Budynek mieszkalny wielorodzinny z lokalami usługowymi
przy ul. Nadstawnej w Lublinie**



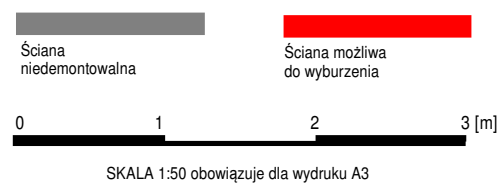
MIESZKANIE 15		
Liczba	Nazwa	Powierzchnia
1	Pokój Dz+Aneks	21.49 m ²
2	Pokój	10.56 m ²
3	Łazienka	4.63 m ²
4	Komunikacja	7.11 m ²
		43.79 m ²

Numer mieszkania **15**
Piętro **3**
Liczba pokoi **2P+AK**
Powierzchnia użytkowa **43,79m²**

Biurowo sprzedaży:

ODYSEJA
PRACOWNIA ARCHITEKTONICZNA

ODYSEJA Adam Mazur
ul. Lawendowa 23
20-827 Lublin



UWAGI

1. Wyliczone powierzchnie użytkowe lokalu podlegają korekcie wg rzeczywistego pomiaru zgodnie z polską normą PN-ISO9836.
2. Podane wymiary są orientacyjne i mogą odbiegać od rzeczywistych.
3. Aranżacja lokalu mieszkalnego przedstawiona na rzucie jest przykładowa.
4. Niniejsza karta katalogowa nie stanowi oferty w rozumieniu przepisów Kodeksu Cywilnego