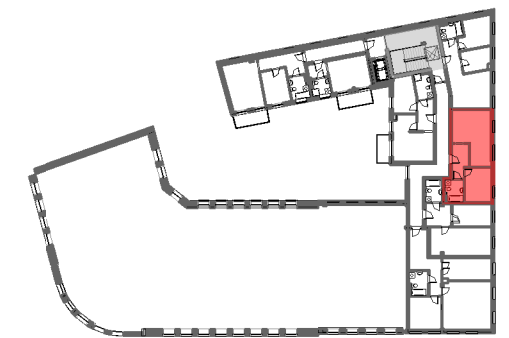
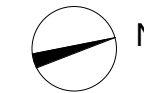


HOWELL  
GRUPA INWESTYCYJNA  
FUNDUSZ INWESTYCYJNY ZAMKNIĘTY

HOWELL SPÓŁKA Z OGRANICZONĄ ODPOWIEDZIALNOŚCIĄ  
ESTATES WEST SPÓŁKA KOMANDYTOWA  
UL. KAROLA ŁOWIŃSKIEGO 5Z  
31-752 KRAKÓW

Budynek mieszkalny wielorodzinny z lokalami usługowymi  
przy ul. Nadstawnej w Lublinie



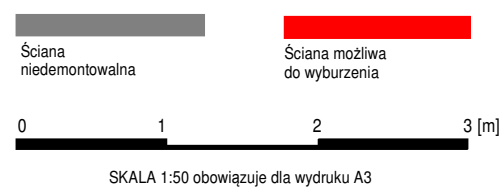
MIESZKANIE 14		
Liczba	Nazwa	Powierzchnia
1	Pokój Dz + Aneks	21.97 m <sup>2</sup>
2	Pokój	11.28 m <sup>2</sup>
3	Łazienka	5.03 m <sup>2</sup>
4	Hol	6.47 m <sup>2</sup>
		44.74 m <sup>2</sup>

Numer mieszkania **14**  
Piętro **3**  
Liczba pokoi **2P+AK**  
Powierzchnia użytkowa **44,74m<sup>2</sup>**

Biuro sprzedaży:

**ODYSEJA**  
PRACOWNIA ARCHITEKTONICZNA

ODYSEJA Adam Mazur  
ul. Lawendowa 23  
20-827 Lublin



**UWAGI**

1. Wyliczone powierzchnie użytkowe lokalu podlegają korekcie wg rzeczywistego pomiaru zgodnie z polską normą PN-ISO9836.
2. Podane wymiary są orientacyjne i mogą odbiegać od rzeczywistych.
3. Aranżacja lokalu mieszkalnego przedstawiona na rzucie jest przykładowa.
4. Niniejsza karta katalogowa nie stanowi oferty w rozumieniu przepisów Kodeksu Cywilnego