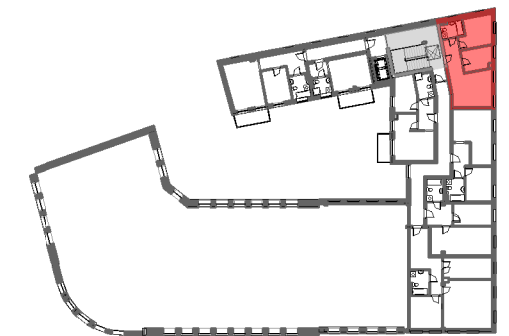
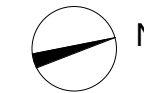




**HOWELL  
GRUPA INWESTYCYJNA  
FUNDUSZ INWESTYCYJNY ZAMKNIĘTY**

**HOWELL SPÓŁKA Z OGRANICZONĄ ODPOWIEDZIALNOŚCIĄ  
ESTATES WEST SPÓŁKA KOMANDYTOWA  
UL. KAROLA ŁOWIŃSKIEGO 5Z  
31-752 KRAKÓW**

**Budynek mieszkalny wielorodzinny z lokalami usługowymi  
przy ul. Nadstawnej w Lublinie**



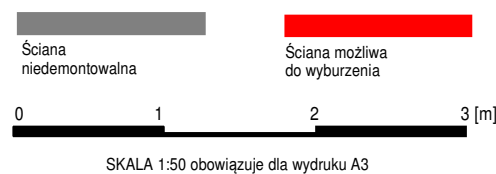
MIESZKANIE 13		
Liczba	Nazwa	Powierzchnia
1	Pokój dzienny	17.51 m <sup>2</sup>
2	Kuchnia	7.79 m <sup>2</sup>
3	Pokój	11.13 m <sup>2</sup>
4	Łazienka	4.21 m <sup>2</sup>
5	Hol	6.67 m <sup>2</sup>
		<b>47.30 m<sup>2</sup></b>

Numer mieszkania **13**  
Piętro **3**  
Liczba pokoi **2P+K**  
Powierzchnia użytkowa **47,30m<sup>2</sup>**

**Biuro sprzedaży:**

**ODYSEJA**  
PRACOWNIA ARCHITEKTONICZNA

ODYSEJA Adam Mazur  
ul. Lawendowa 23  
20-827 Lublin



**UWAGI**

1. Wyliczone powierzchnie użytkowe lokalu podlegają korekcie wg rzeczywistego pomiaru zgodnie z polską normą PN-ISO9836.
2. Podane wymiary są orientacyjne i mogą odbiegać od rzeczywistych.
3. Aranżacja lokalu mieszkalnego przedstawiona na rzucie jest przykładowa.
4. Niniejsza karta katalogowa nie stanowi oferty w rozumieniu przepisów Kodeksu Cywilnego