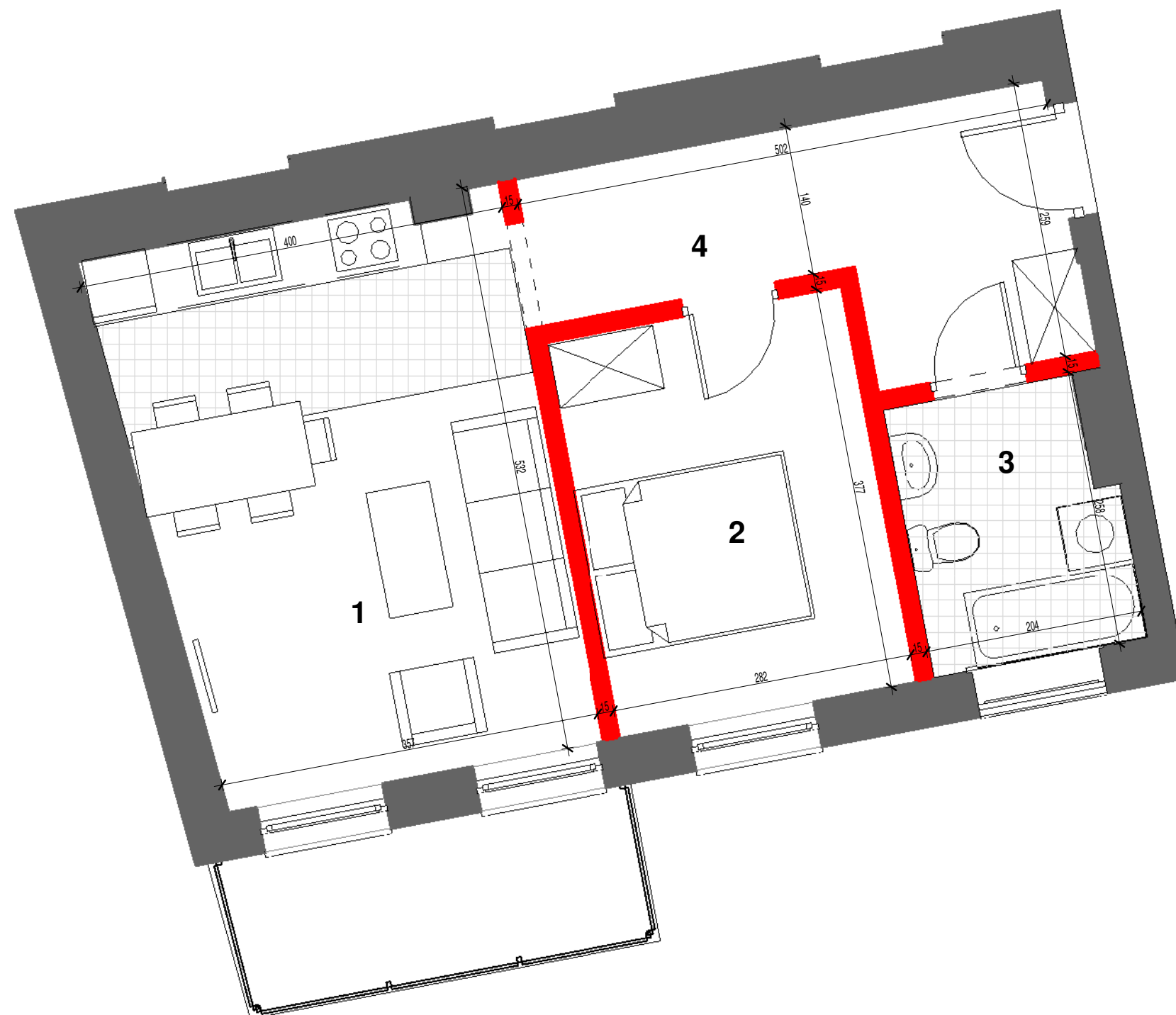
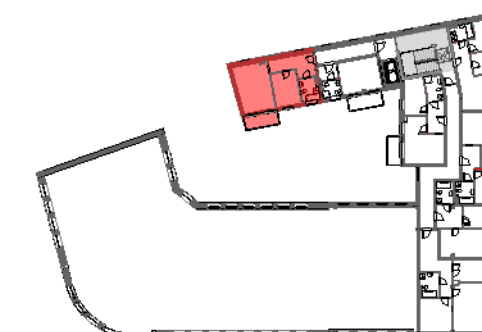




HOWELL
GRUPA INWESTYCYJNA
FUNDUSZ INWESTYCYJNY ZAMKNIĘTY

HOWELL SPÓŁKA Z OGRANICZONĄ ODPOWIEDZIALNOŚCIĄ
ESTATES WEST SPÓŁKA KOMANDYTOWA
UL. KAROLA ŁOWIŃSKIEGO 5Z
31-752 KRAKÓW

Budynek mieszkalny wielorodzinny z lokalami usługowymi
przy ul. Nadstawnej w Lublinie



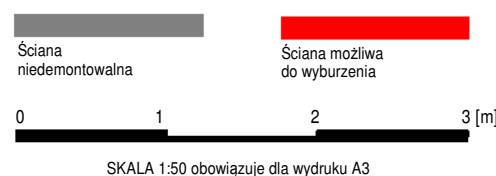
MIESZKANIE 11		
Liczba	Nazwa	Powierzchnia
1	Pokój Dz +Aneks	20.02 m ²
2	Pokój	10.64 m ²
3	Łazienka	5.14 m ²
4	Komunikacja	9.51 m ²
		45.31 m ²

BALKON 10	
Nazwa	Powierzchnia
Balkon	4.43 m ²
4.43 m ²	

Numer mieszkania **11**
Piętro **3**
Liczba pokoi **2P+AK**
Powierzchnia użytkowa **45,31m2**

ODYSEJA
PRACOWNIA ARCHITEKTONICZNA

ODYSEJA Adam Mazur
ul. Lawendowa 23
20-827 Lublin



UWAGI

1. Wyliczone powierzchnie użytkowe lokalu podlegają korekcie wg rzeczywistego pomiaru zgodnie z polską normą PN-ISO9836.
2. Podane wymiary są orientacyjne i mogą odbiegać od rzeczywistych.
3. Aranżacja lokalu mieszkalnego przedstawiona na rzucie jest przykładowa.
4. Niniejsza karta katalogowa nie stanowi oferty w rozumieniu przepisów Kodeksu Cywilnego

Biuro sprzedaży: